



Rehgulasch tiefgefroren  
1000-g-Beutel: 18,49\* (19,78)



### Rehgulasch

- Handgeschnitten
- Entseht und entfettet
- Europ. Herkunft
- Ca. 2,5 kg, vak.-verp.

je kg

**1749\***  
(18,71)

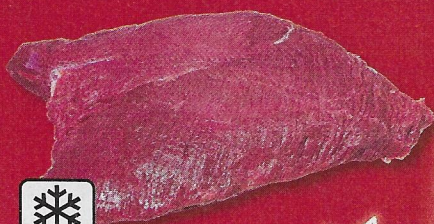


### Rehrücken

- Mit Knochen, ohne Fettauflage
- Europ. Herkunft
- Ca. 2 kg, vak.-verp.

je kg

**3199\***  
(34,23)



### Hirschunterschale

- Neuseeländische Herkunft
- Ca. 1,5 kg
- Vak.-verp.

je kg

**1099\***  
(11,76)



### Hirschrücken

- Neuseeländische Herkunft
- Ohne Knochen Ohne Fettauflage
- Ca. 2-kg-Stücke, vak.-verpackt

je kg

**2299\***  
(24,60)



### Hirschoberschale

- Neuseeländische Herkunft
- Gevlies
- Ca. 1,5 kg

je kg

**1699\***  
(18,18)

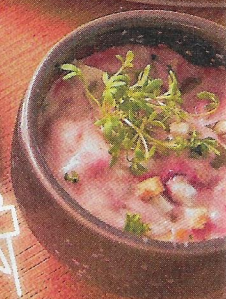
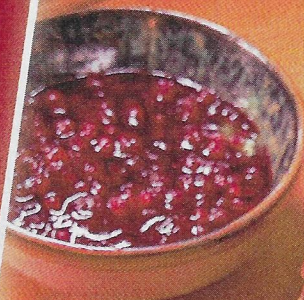


### Rehkeule

- Ohne Knochen, Gastro-Zuschnitt
- Europ. Herkunft
- Ca. 1,5 kg
- Vak.-verp.

je kg

**2299\***  
(24,60)







Wildgulasch tiefgefroren  
1000-g-Packung:  
8,99\* (9,62)



**Wildschweinrücken**

- Ohne Knochen
- Europäische Herkunft
- Ca. 1 kg
- Vak.-verp.

je kg

**1499\***  
(16,04)



**Wildgulasch**

- Handgeschnitten
- Ca. 2500-g-Beutel

je kg

**749\***  
(8,01)

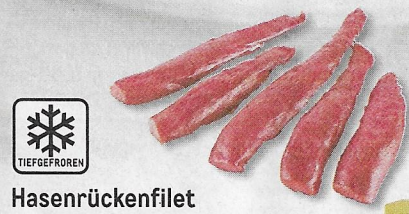


**Wildschweinkeule**

- Ohne Knochen, ohne Wadenfleisch
- Europäische Herkunft
- Ca. 2-4 kg
- Vak.-verp.

je kg

**1399\***  
(14,97)



**Hasenrückenfilet**

- Ohne Knochen
- Argentinische Herkunft

1000-g-Packung

**1999\***  
(21,39)



**Hauskaninchen**

- Europäische Herkunft
- Ohne Kopf
- Versch. Gewichte

je kg

**739\***  
(7,91)



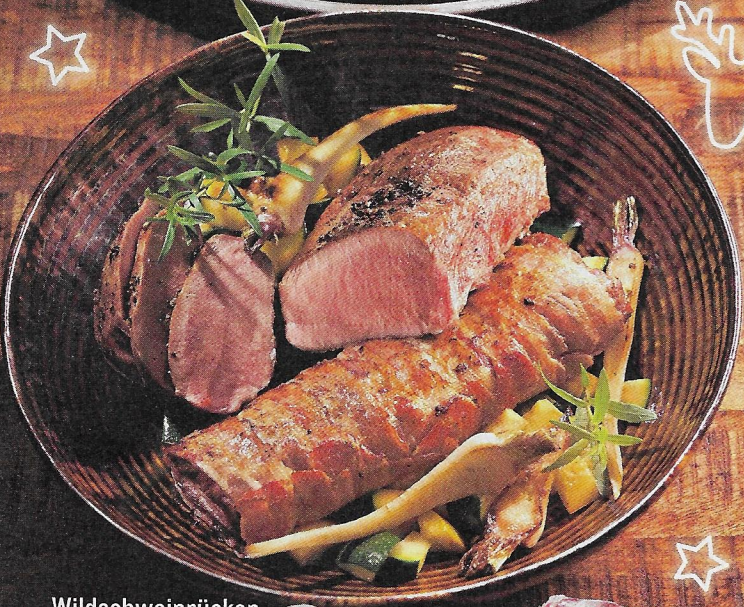
**Kaninchenkeulen**

- Europäische Herkunft

1000-g-Packung

**999\***  
(10,69)





### Wildschweinrücken

- Ohne Knochen, ohne Fettauflage
- Europ. Herkunft
- Frisch
- Ca. 1,5 kg, vak.-verp.



je kg

**2299\***  
(24,60)

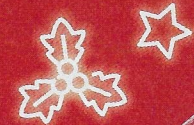
### Rehkeule

- Mit Röhrenknochen, ohne Wade
- Frisch
- Europ. Herkunft
- Ca. 1,5 - 3 kg, vak.-verp.



je kg

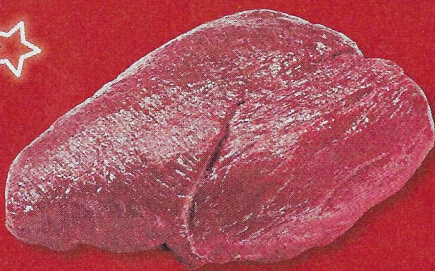
**2499\***  
(26,74)



### Hirschunterschale

- Gevliest
- Neuseeländische Herkunft
- Frisch

je kg



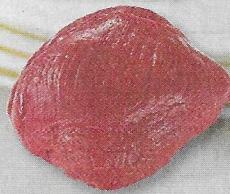
**1799\***  
(19,25)



### Hirschkeulen-Teilstücke

- Kugel/Hüfte
- Neuseeländische Herkunft
- Gevliest
- Frisch

je kg



**1899\***  
(20,32)

o. Abb.: Neuseel. Hirsch-  
oberschale frisch ca. 2 kg,  
je kg: 19,99\* (21,39)



Neuseel. Hirschgulasch  
tiefgefroren 1000-g-  
Packung: 9,99\* (10,69)



### Hirschgulasch

- Neuseeländische Herkunft
- Ca. 2,5 kg
- Vak.-verp.

je kg

**899\***  
(9,62)

o. Abb.: Maier Wildschweinbraten  
in Scheiben mit Sauce,  
1000-g-Schale: 16,49\* (17,64)



### Maier Wildschweingulasch mit Hokkaido Kürbis/ Hirschgulasch klassisch

- In feiner Sauce
- Vorgegart
- Für Mikrowelle oder Kochtopf

1000-Schale

**1549\***  
(16,57)

